



Super-Decklasur



Super-Decklasur

Für Innen und Außen

- attraktive deckende Farbtöne
- lösemittelfrei
- auf Ölbasis



Geeignet für: Alle Hölzer im Innen- und Außenbereich, wie Fenster, Fensterläden, Gartenhäuser, Fassadenverkleidungen, Fachwerk, Türen, Zäune, Balkone und Gartenmöbel, Möbel, Wände. Super-Decklasur ist ein wetterbeständiger, stark wasserabweisender Anstrich, der die behandelten Flächen dauerhaft vor UV-Strahlung schützt. Das Produkt ist tropfgehemmt, offenporig, feuchtigkeitsregulierend und geruchsfrei.



Anwendung/Verarbeitung:

- Oberfläche muss fettfrei, sauber, staubfrei und trocken sein (evtl. geschliffen).
- Verarbeitungstemperatur (inkl. Trocknung) ab + 8 °C. Holzfeuchte nicht über 18%. Luftfeuchtigkeit < 60%.
- Überarbeitbar nach ca. 8 Std. Endhärte wird erst nach 10 Tagen erreicht. Während dieser Zeit schonend behandeln. Die Trocknung erfolgt durch Sauerstoffaufnahme (Oxidation) mit produkttypischem Geruch, daher während der Trocknungszeit auf ausreichenden, temperierten Luftwechsel achten.
- Trockenzeit mind. 8 – 12 Std. (witterungsabhängig) und in dieser Zeit Feuchtigkeitsbelastungen vermeiden.
- Wirkt auf verschiedenen Oberflächen unterschiedlich. Probeanstrich erforderlich.
- Vor und während des Gebrauchs Inhalt gut umrühren.
- Bei Weichhölzern (Pilzgefährdung) im Außenbereich vor dem Erstanstrich mit einem geeigneten Imprägniergrund vorbehandeln.
- Erstanstrich vor Montage allseitig aufbringen.

Super-Decklasur kann durch spritzen, rollen oder tauchen verarbeitet werden. Alte, noch tragende Anstriche lassen sich in der Regel überstreichen. Für eine bestmögliche Haltbarkeit: Innen 2 Anstriche und außen 3 Anstriche vornehmen. Der Anstrich ist staubtrocken nach ca. 3 Std., verblockungsfrei nach 8 – 24 Std. (Bei nasskalter Witterung oder hoher Luftfeuchtigkeit kann sich die Trockenzeit verzögern), überstreichbar nach 5 – 8 Std. Super-Decklasur ist in der Dose milchig, trocknet aber im angegebenen Farbton auf.

Verbrauch: Ca. 60 – 85 ml/m², d. h. 1 Liter Super-Decklasur reicht für ca. 12– 15 m² Fläche pro Auftrag, abhängig von der Holzart und Oberfläche (gehobelt oder sägerau). Bei geriffeltem Holz kann sich der Verbrauch erhöhen (Faktor 2 - 3). Ein geringerer Verbrauch beeinflusst die Haltbarkeit des Anstriches.

Reinigung: Reinigung der Werkzeuge mit Wasser und Seife.

Unsere anwendungstechnische Beratung in Wort und Schrift erfolgt nach bestem Wissen und aufgrund von Versuchen, gilt jedoch nur als unverbindlicher Hinweis und befreit Sie nicht von der eigenen Prüfung der von uns gelieferten Produkte auf ihre Eignung für beabsichtigte Verfahren und Zwecke. Anwendung, Verwendung, und Verarbeitung der Produkte außerhalb unserer Kontrollmöglichkeiten liegen daher ausschließlich in Ihrem Verantwortungsbereich. Selbstverständlich gewährleisten wir musterkonforme und gleichbleibende Qualität unserer Produkte. Mit Erscheinen einer neuen "Produktinformation" verliert die vorherige ihre Gültigkeit.

PNZ Produkte GmbH
Eichstätter Straße 2-4a • 85110 Kipfenberg
Telefon +49 84 651 7380 • Telefax +49 84 65 3616
E-Mail: info@pnz.de • Internet: <http://www.pnz.de>

Aus Liebe zum Holz



natürlich schützen und pflegen



Super-Decklasur



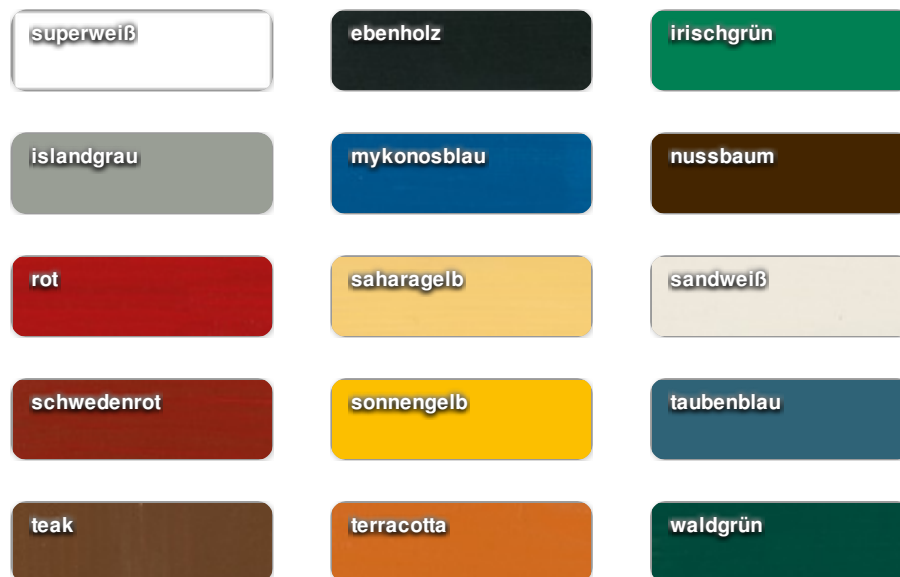
Lagerung: Kühl, aber frostfrei.

Inhaltsstoffe: Veredelte emulgierte Naturöle wie Soja- und Sonnenblumenöl, Wasser, Pigmente, blei- und cobaltfreie Trockenstoffe, Topfkonservierung (MIT/BIT; Beratung für Isothiazolinonen-Allergiker +49 (0)8465-173825).

Wichtige Hinweise: EUH208 Enthält 1,2-Benzisothiazol-3(2H)-on. Kann allergische Reaktion hervorrufen. Bei möglichem Hautkontakt empfehlen wir geeignete Handschuhe (Nitril) zu tragen. EUH210 Sicherheitsdatenblatt auf Anfrage erhältlich. P101 Ist ärztlicher Rat erforderlich, Verpackung oder Kennzeichnungsetikett bereithalten. P102 Darf nicht in die Hände von Kindern gelangen. P103 Vor Gebrauch Kennzeichnungsetikett lesen. Farbton „natur“ oder „farblos“ nicht alleine für Außen verwenden, da kein UV-Schutz. Bei Verwendung mehrerer Gebinde mit unterschiedlichen Chargennummern diese in einem größeren Behälter zusammen mischen. Nur völlig leere Gebinde zum Recycling geben. Eintrocknete Materialreste können über den Hausmüll bzw. als Baustellenabfall entsorgt werden. Flüssige Reste bei einer Sammelstelle für Altfarben abgeben. ASN-Nr.: 080112. EU-Grenzwert für das Produkt (A/l): 150 g/l (2007) / 130 g/l (2010). Dieses Produkt enthält maximal 5 g/l VOC.

Gebindegrößen: 0,75 Liter, 2,5 Liter und größere Menge.

Farbtöne:



Unsere anwendungstechnische Beratung in Wort und Schrift erfolgt nach bestem Wissen und aufgrund von Versuchen, gilt jedoch nur als unverbindlicher Hinweis und befreit Sie nicht von der eigenen Prüfung der von uns gelieferten Produkte auf ihre Eignung für beabsichtigte Verfahren und Zwecke. Anwendung, Verwendung, und Verarbeitung der Produkte außerhalb unserer Kontrollmöglichkeiten liegen daher ausschließlich in Ihrem Verantwortungsbereich. Selbstverständlich gewährleisten wir musterkonforme und gleichbleibende Qualität unserer Produkte. Mit Erscheinen einer neuen "Produktinformation" verliert die vorherige ihre Gültigkeit.

