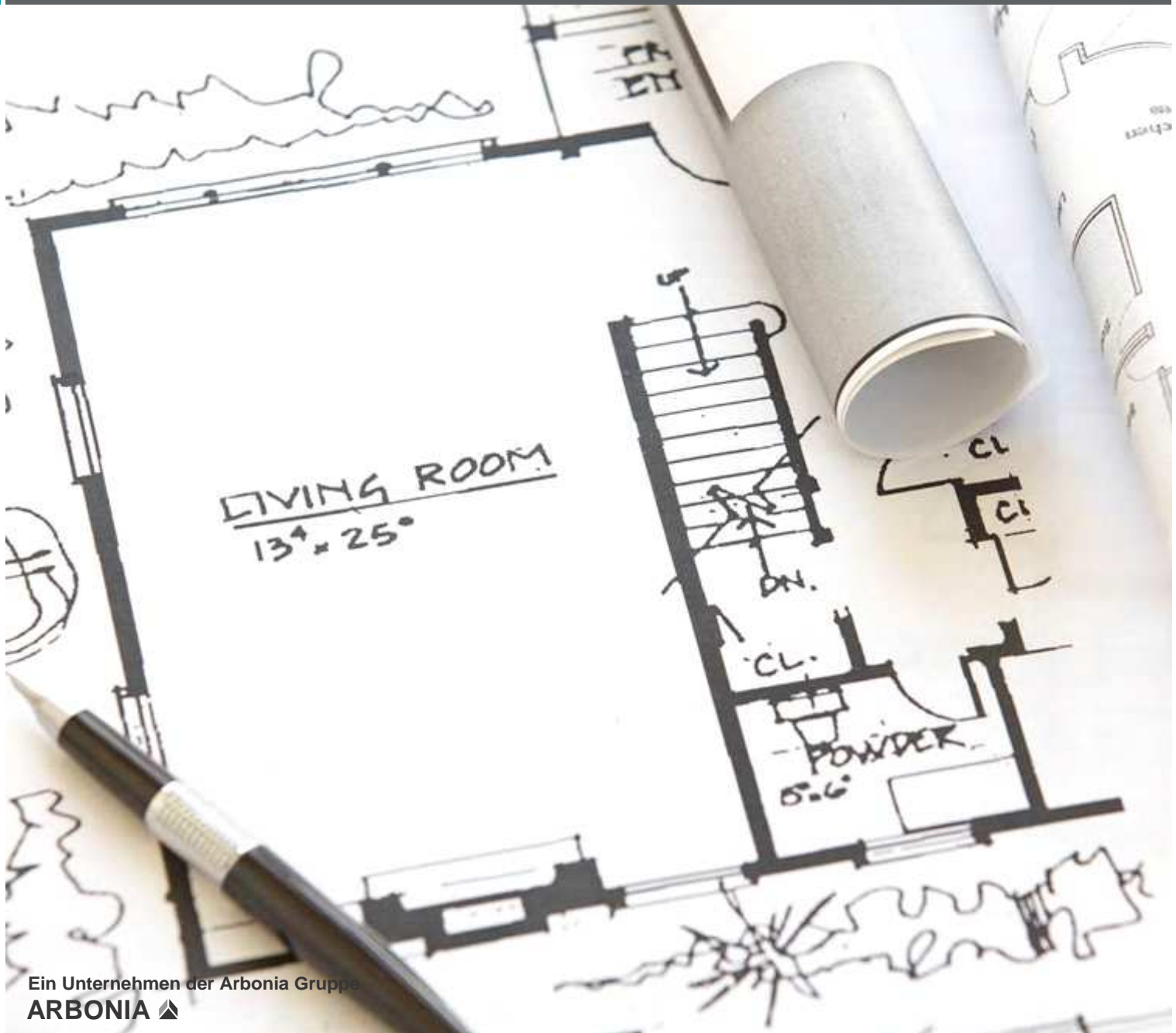


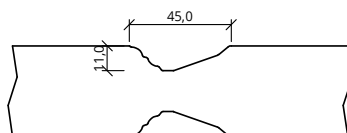
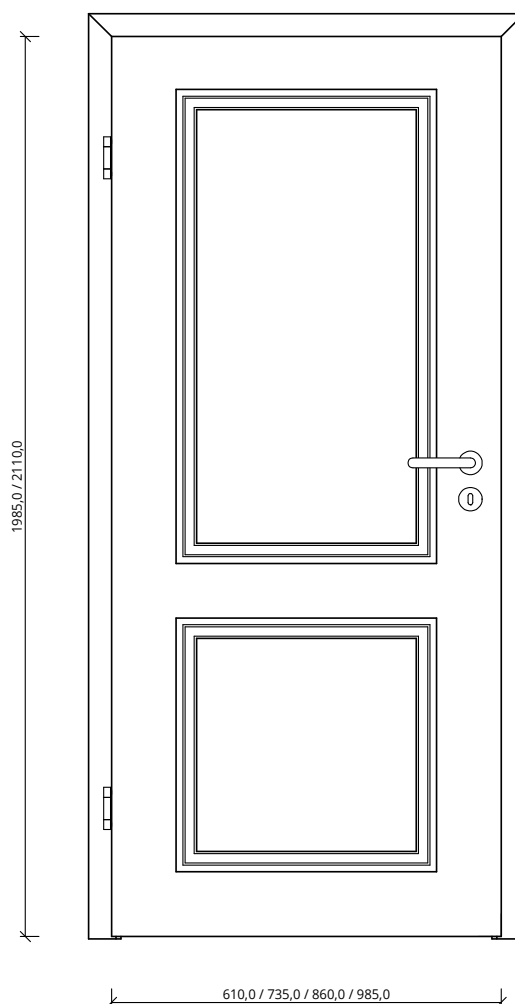
# GARANT Türenhandbuch

## Türenhandbuch

Produktsortiment » PROFILTÜREN

COMO » C2





Maße gelten für gefälzte Elemente, bei stumpfen Elementen müssen seitlich und oben 13mm abgezogen werden

Dateiname: 0039-PS\_Elegance\_C2.tcd



**Garant-Produkt:**

Design:	Programm: PROFILTÜR NPT - Typ COMO C2
Beschreibung:	Profiltür mit eingepprägten Füllungen
Türblattvarianten:	[ ] Drehflügeltür, [ ] Schiebe Line, [ ] Schiebe Style, [ ] Schiebe Slide, [ ] Schiebe Basic
Zargenvarianten:	[ ] Türfutter, [ ] Blendrahmen, [ ] Blockrahmen, [ ] Stahlzarge

**Klassifizierung:**

Klimaklasse	KK1 (Prüfklima a nach DIN EN 1121)
PEFC	85% PEFC ZERTIFIZIERT DC-COC-000677 (je nach Oberfläche)
FSC®	auf Anfrage möglich
LGA-Schadstoffgeprüft	Zertifikats-Nr.: LH 60096531 0001

**Mögliche Funktionen:**

Klimaklasse	[ ] Klimaklasse 1, [ ] Klimaklasse 3
Beanspruchungsgruppe	ohne
Feuerschutz	ohne
Rauchschutz	ohne
Einbruchschutz:	ohne
Schallschutz	[ ] ohne, [ ] SK1 (Rw,P=32dB), [ ] SK2 (Rw,P=37dB), [ ] SK3 (Rw,P=42dB)
Wärmeschutz	ohne
Strahlenschutz	ohne
Feuchtraum	ohne
Nassraum	ohne

**Konstruktionsmerkmale Türblatt:**

Türblatt:	Innentür nach DIN 68706, 1-flügelig, einhängfertig nach DIN 18101, Kartonverpackt
TB-Maße gefälzt (BxH):	[ ] 610, [ ] 735, [ ] 860, [ ] 985 x, [ ] 1985, [ ] 2110
TB-Maße stumpf (BxH):	[ ] 584, [ ] 709, [ ] 834, [ ] 959 x, [ ] 1972, [ ] 2097
2-flg. TB-Maße gefälzt (BxH):	[ ] 1210, [ ] 1460, [ ] 1710, [ ] 1960 x, [ ] 1985, [ ] 2110
2-flg. TB-Maße stumpf (BxH):	[ ] 1184, [ ] 1434, [ ] 1684, [ ] 1934 x, [ ] 1972, [ ] 2097
Kürzbarkeit:	[ ] 50mm, [ ] mit Bodendichtung 20mm
Dicke:	ca.39mm
Flächengewicht:	ca. 18,5 kg/m <sup>2</sup>
Innenlage:	Röhrenspanplatte RS
Rahmen:	MDF-Rahmen, unten 2-fach
Absperrung:	HDF- Platte 3,1mm (geprägte Deckplatte)
Falz:	[ ] gefälzt (3-seitig 13x25,5) nach DIN 18101, [ ] stumpf
Kantenprofil:	[ ] Rund, [ ] Stumpf
Kantenbeschichtung:	mit Kantenbeschichtung
Schloss:	[ ] BB-Schloss, [ ] WC-Schloss, [ ] PZ-Schloss
Bänder:	[ ] 2-teiliges Einbohrband (gefälzt), [ ] verdeckt liegendes Band (stumpf)
Oberflächenart:	Lack
Oberfläche:	Weißlack
Oberfläche TB lt. Produktsortiment:	_____
Abmessungen: (BxH)	---- x ----

**Konstruktionsmerkmale Zarge:**

Zarge	passende Zarge aus Holz oder Stahl
Holzzarge:	Holzzarge für 1- oder 2-flügelige Türen, Schließblech, Bandrahmenteil
Blendrahmen:	Blendrahmen für 1- oder 2-flügelige Türen, Schließblech, Bandrahmenteil
Blockrahmen:	Blockrahmen für 1- oder 2-flügelige Türen, Schließblech, Bandrahmenteil
Stahlzarge:	Stahlzarge für 1- oder 2-flügelige Türen, Schließlochstanzung, Bandrahmenteil
Oberfläche Zarge lt. Produktsortiment:	_____
Abmessungen (BxHxWS):	---- x ---- x ----

